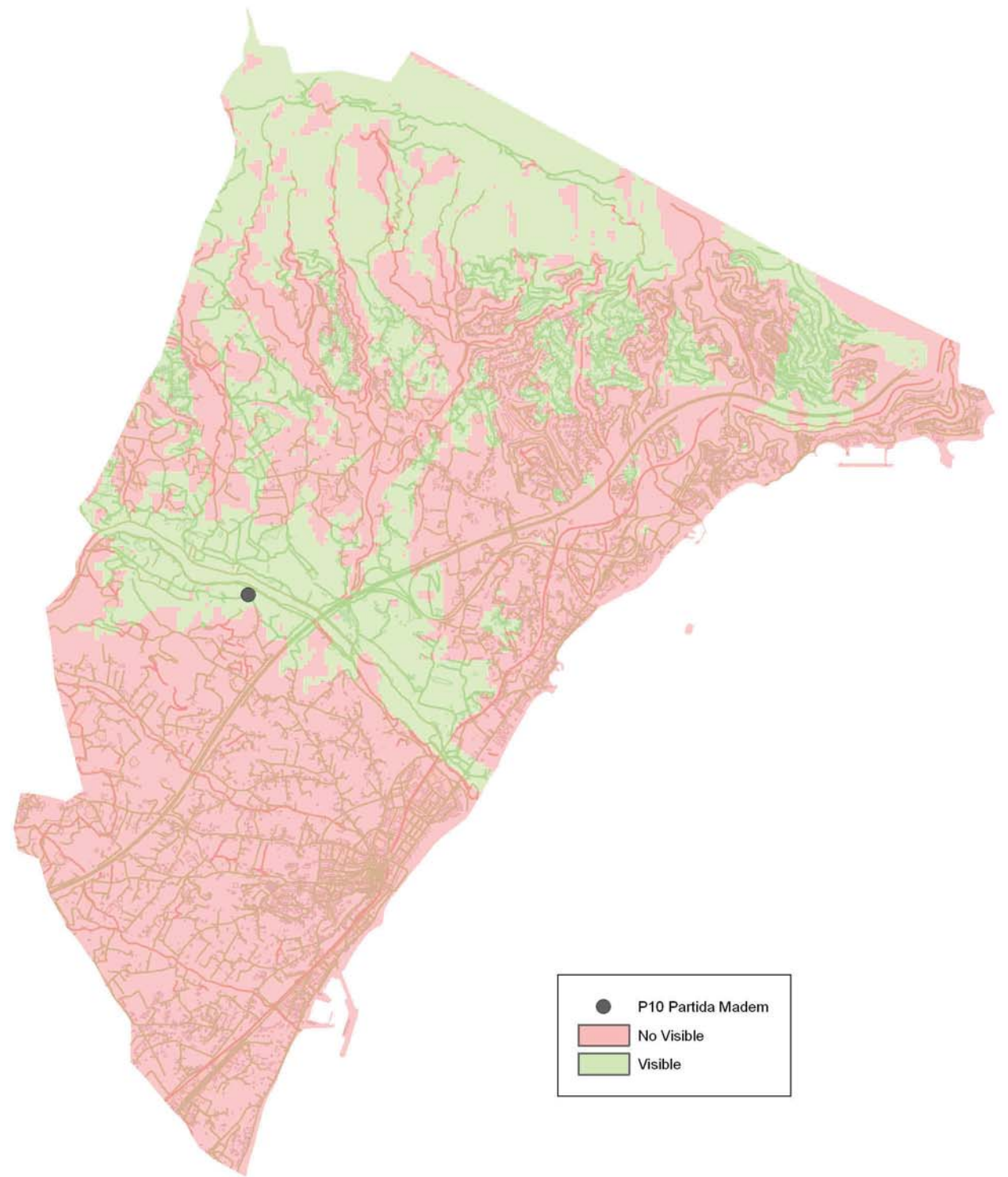


● P9 Cerro del Pinar Partida SogayCopy

■ No Visible

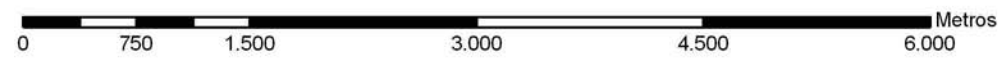
■ Visible



● P10 Partida Madem

■ No Visible

■ Visible



Elaboración: Propia



ETRS-89

DILIGENCIA: En sesión Plenaria de 05/03/2015, el Ayuntamiento de Altea acordó someter el presente documento a participación pública y consultas, durante un plazo de 45 días.

El Secretario en funciones



Julio de 2014	 Ajuntament d'Altea		<h1>Plan General Altea</h1> <h2>Estudio de Paisaje</h2>	
	Plano de:		<h3>Puntos de Observación</h3> <h3>9 y 10</h3>	
Tramedes Ecogestión  Consultoría Medioambiental		Equipo Redactor		Firmado el Director Técnico 
				Escala 1:50.000 Número de plano EP-11